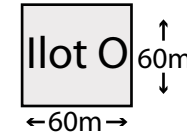


Plan détaillé de Fleurus village



9

1849 SCHMITT Joseph	1891 TREF Céline prop.	1948 FELIO Dominique épicerie
1859 TREF Joseph	1901 MASSON Ernest prop.	1950 GARRÉ Ana Sép QUILÈS épicerie
1881 OLAGNON Mélanie VveTREF	1931 QUILÈS Manuel épicerie	

8

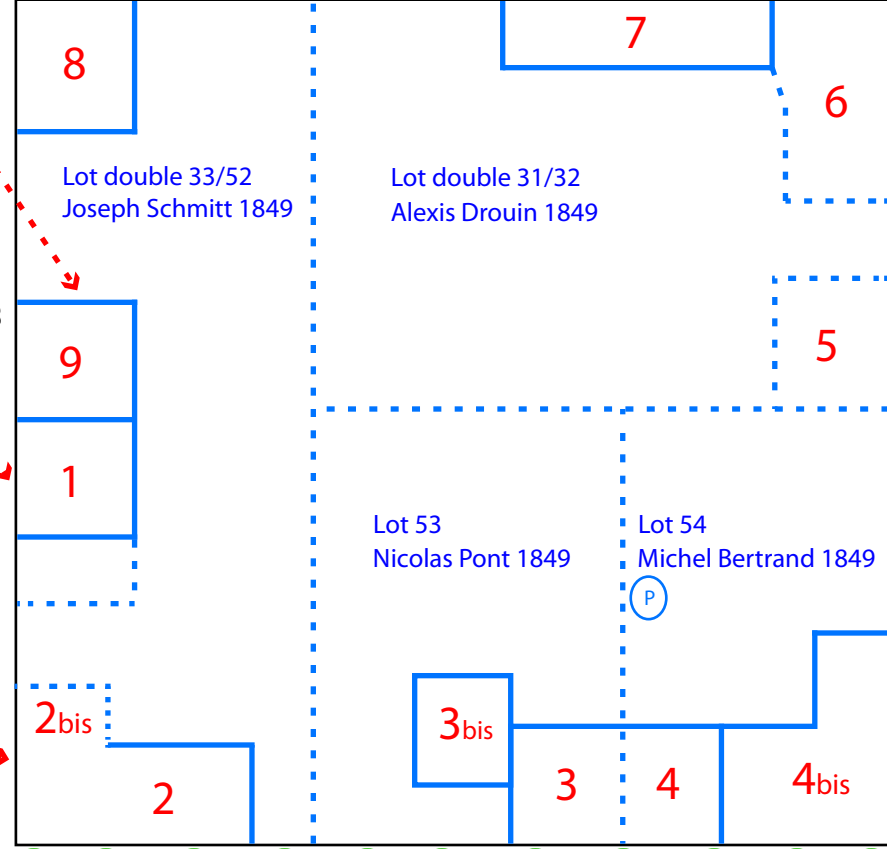
1901 MASSON Ernest 1935 MASSON Martial

7

1849 DROUIN Alexis	1891 3 app. MOLINA Guillaume	SARASAL Marcos 1901 carrier
1870 DROUIN Joseph prop. (L'Hillil)	1891 LORENZO Ana Vve MOLINA 1908 lavandière	ANTON Vicente 1907 GARCIA Salvador 1911 carrier 1950 DRAHMOUN vélos
	1906 CLERC Joseph	

îlot I

rue de la boulangerie puis rue Morral



6

1866 HAMBACHER François
1870 5 appartements GARCIA Joseph GALLARDO Blas 1903 GUILLEN José 1881 CARRILLO Ulpiano 1892 HAMBACHER Jules 1886

5

1891 FERNANDEZ Ramon charretier
1904 RICO Pascual charretier
1920 BOJ

4bis

1861 BERGY Etienne
1876 BERGY Louis
1896 DROUHIN Pierre Louis
1952 VALLON Constance Vve DROUHIN

4

1849 BERTRAND Michel prop.	1887 SEVILLA Fernando
1884 LADRUIZE Emile menuisier	1905 SEVILLA Francisco forgeron
	1890 ANTHOINE Nicolas menuisier
	ARDIL Francisco

1

1881 TREF Emile
1911 THIAULT Alexandrine Vve GAUTHIER Louis
1922 SEGURA Antoine boulangerie

2bis

1900 XIMENO Juan ouvrier
1911 BARDON Charles ouvrier

2

1849 SCHMITT Joseph prop.
1884 GERARD Louis
1900 GERARD Eugène charretier
1886 bourrelier
1906 épicerie
1906 mercerie
1894 SICARD Joseph bourrelier
1911 MENDIELA Joseph charretier
1924 SEVILLA Juan Bautista charcutier
1944 SEVILLA Antoine

3

1849 PONT Nicolas 1958 prop.	1895 FERNANDEZ José 1902	1910 TRAUP Pierre 1914-29
1872 MANGIN Adèle Vve PONT	1929 THIAULT Alexandrine Vve GAUTHIER Jules	1958 LOPEZ José épicerie

3bis

1929 RABISSE Fernand 1958 GONNET réquisition de l'armée

Légende

- Profil visible vers 2000, peut-être construit après 1962
- ↓ transmission par héritage
- { plusieurs appartements
- ↕ division en deux locaux
- Prénoms espagnols = non naturalisés
- (P) Puits