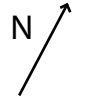
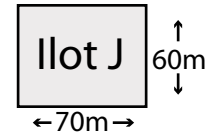


Plan détaillé de Fleurus village



ancien chemin vers l'abattoir et la noria de la plaine

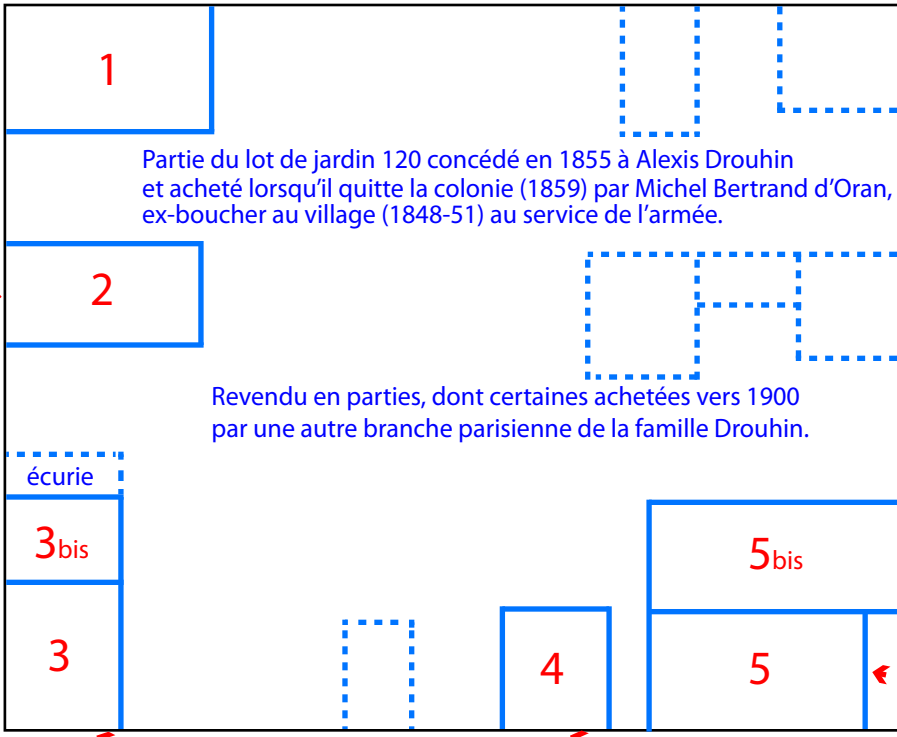
1 1900
DROUHIN
Pierre Louis prop.
1910
MAURY
Jean-Baptiste
1920
JUAREZ
Francisco
1944
GRISSI
Ali

2 1900
DROUHIN
Pierre Louis prop.
1891
PEREZ
Juan (2)
1911
BOJ
Juan
JUAN
Vicente
HAMBACHER
François
1915
HAMBACHER
Pascal
1929
BOUGAREL
Paul
1951
CARMONA
Joseph

3^{bis} 1883
MENDIOLA
Geronimo
1894
GARCIA
Antonio (2)
voiturier
1899
RICO
José
Pascual
1928
SARAGOSSA
Jean
1932
MONTEIL
Alphonse
ép. Ascension lingère 1950

îlot E

rue du nord (ex-rue d'Oran)



îlot I

boulevard de l'est puis rue Péligrier

rue de la boulangerie

îlot P

5 1944
LEDESMA
François
mercerie

5^{bis} 1950
LEDESMA
François
bain maure

3 1861
LEBRASSEUR
Louis Felix fils prop.
c.1880
LESUEUR
Alexandre
1882
FINET
Louise Elisabeth
Vve LESUEUR

1890
MENDIOLA
Geronimo
maître voiturier prop.
1898
MENDIOLA
Francisco
voiturier prop.
1920
LOPEZ
Antoine
gérant
1922
CLOS
Antoine
cheminot 1928 prop.

c.1945
LOPEZ
Thérèse
Vve CLOS
1947
MARTINEZ (2)
Joseph prop.
1950
DIAZ
Carmen
Vve MARTINEZ

4 1915
MANSOURI
Boudjebal
1931
MANSOURI
Brahim et Hameda
bouchers
démoli 1944

Légende

- - - Profil visible vers 2000, peut-être construit après 1962
- ↓ transmission par héritage
- { plusieurs appartements
- ↕ division en deux locaux
- Prénoms espagnols = non naturalisés
- (P) Puits