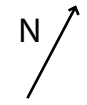
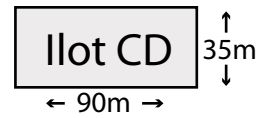


Plan détaillé de Fleurus village

Légende

- Profil visible vers 2000, peut-être construit après 1962
- ↓ transmission par héritage
- } plusieurs appartements
- ↕ division en deux locaux
- Prénoms espagnols = non naturalisés
- (P) Puits



îlot AB

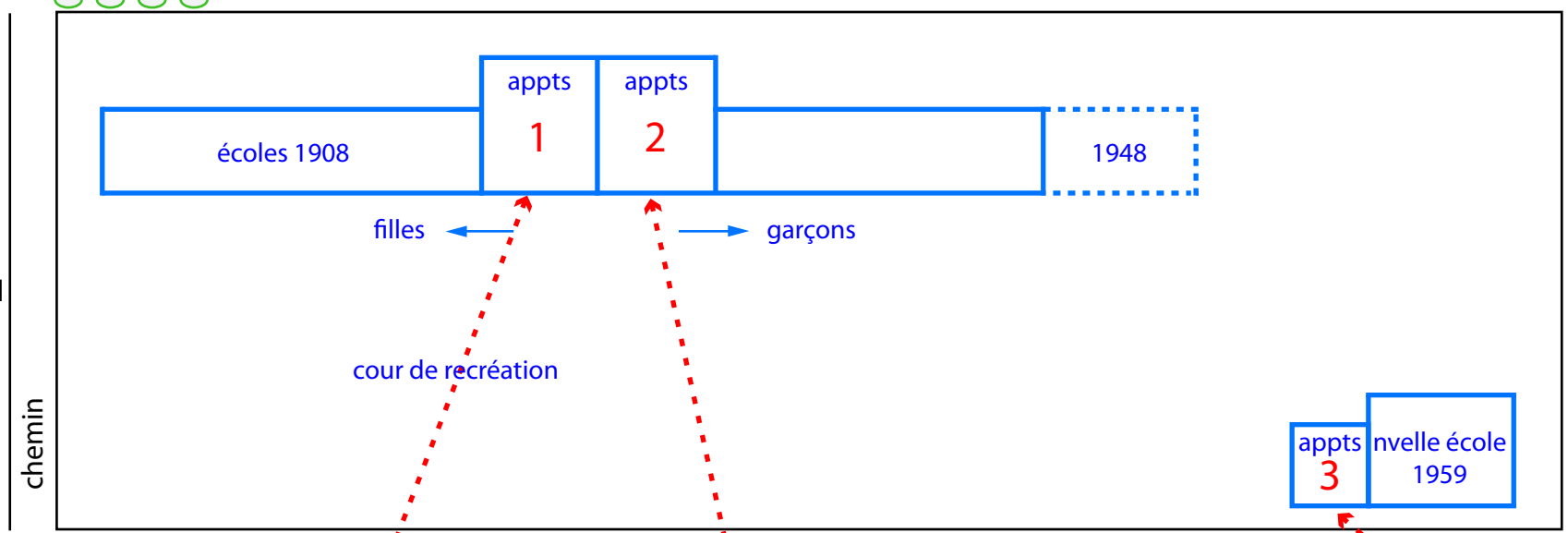
îlot BC

rue d'Assi Ben Okba

boulevard du Sud

Lot communal

Lot communal



2 appartements côté filles 1

(i)	(ii)	1940
1908	1909	POCHET
MARTINOT	BOUDE -	Rose
Angèle	Louise	1955
1913	1911	HALLER
FORTERRE	Mme PIAZZOLA	Marguerite
Laetitia	1923	1950
1919	ANGLADE	DEFOLY
GAUTHIER	Marguerite	Adrien
Lionel et Mme	1925	1958
1933	Mlle CARCAGNAT	FERNANDEZ
FERRY	1928	Marguerite
Marguerite	Mlle VINCENT	1959
1957	1932	LALANNE
Mme GUSTAVINO	Mlle HERRERA	Roger et Mme
1960	1935	1960
Mme MUÑOZ	Mme MATTÉI	DERSCHLAG
		Danièle

2 appartements côté garçons 2

(i)	(ii)
1908	1909
FULHART	JEAN
Paul	Albert
1909 Mme	1920
BROCARD	Claude
1920	1932
CASALTA	1947
François	ASSIÉ
1928	Roger
VINCENTI	1959
François	COUVERT
1938	Guy
BIRAC	1950
Bertrand	1959
	TEILLET
	André et Mme

2 appartements 3

1959	1960
FOLACCI	MARTINEZ
Raymonde	Eugène

← douar c.1940 →

Lot communal 363